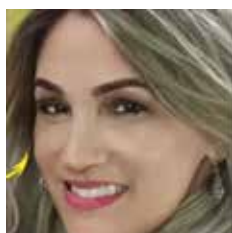


SICOOB LESTE CAPIXABA

ELEIÇÃO DE DELEGADOS**CANDIDATOS PA LINHARES****EFETIVOS**

ALFREDO GIUBERTI
EMPRESARIO
ASSOCIADO DESDE
1997



**MARIA DE FÁTIMA
LUBIANA**
CONTADORA
ASSOCIADO DESDE
2011



**ANTONIO ROBERTE
BOURGUIGNON**
PRODUTOR RURAL
ASSOCIADO DESDE
1994



**CARLOS JAQUES
MAZZEI FERREIRA**
MÉDICO
ASSOCIADO DESDE
2000



**ELIAS MATOZINHOS
DOS ANJOS**
EMPRESARIO
ASSOCIADO DESDE
1990



ELDER JOSE PEDRONI
PRODUTOR RURAL
ASSOCIADO DESDE
2001



**ROMERIO ANTENOR
GAVA**
ENGENHEIRO CIVIL
ASSOCIADO DESDE
2012

SUPLENTES

AGOSTINHO PIASSI
CONTADOR
ASSOCIADO DESDE
1995



**DANIEL CESCONETTO
JUNIOR**
EMPRESARIO
ASSOCIADO DESDE
2005



LESSANDRO PESSOTTI
EMPRESARIO
ASSOCIADO DESDE
2001



**FABIO ARPINI
MILANEZE**
PRODUTOR RURAL
ASSOCIADO DESDE
1996



**ELDER ELIAS
GIORDANO MARIM**
PRODUTOR RURAL
ASSOCIADO DESDE
1991



**TIAGO MORO DOS
SANTOS**
EMPRESARIO
ASSOCIADO DESDE
2013



ERLI ROPKE
PRODUTOR RURAL
ASSOCIADO DESDE
2001

SICOOB LESTE CAPIXABA

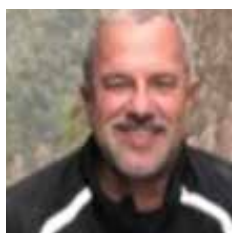
ELEIÇÃO DE DELEGADOS

CANDIDATOS PA LINHARES

EFETIVOS



WALDIR DURÃO FILHO
EMPRESARIO
ASSOCIADO DESDE
1990



JOSÉ LUCIO RAMOS
PRODUTOR RURAL
ASSOCIADO DESDE
1997



JULIANO FAÉ CAPELINI
EMPRESARIO
ASSOCIADO DESDE
2012



FRANK CALDARA
EMPRESARIO
ASSOCIADO DESDE
2012



JORGE LUIZ MARIN
PRODUTOR RURAL
ASSOCIADO DESDE
2008



CARMEM RIGONI
EMPRESARIA
ASSOCIADO DESDE
2007



**ELCIONE GERALDO
SPERANDIO ZON**
EMPRESARIO
ASSOCIADO DESDE
2002

SUPLENTES



**THIAGO PONTINI
MARTINS**
PRODUTOR RURAL
ASSOCIADO DESDE
2017



LEOMAR BARTELS
PRODUTOR RURAL
ASSOCIADO DESDE
2001



**JOSÉ GUILHERME
RIZZO**
EMPRESARIO
ASSOCIADO DESDE
2017



**EDIVALDO JOSE
BARBOSA**
REPRESENTANTE
COMERCIAL
ASSOCIADO DESDE
2000



**FABRICIO CARRARETTO
BARRETO**
PRODUTOR RURAL
ASSOCIADO DESDE
1997



**LUCIANO RIBEIRO
DURÃO**
MÉDICO
ASSOCIADO DESDE
1990



JOÃO CARLOS BALDI
PRODUTOR RURAL
ASSOCIADO DESDE
1996